

売上前年比158%^{※1}の「よもぎ温座パット」が オーガニックコットンに改良しリニューアル

2022年8月2日（火）発売

株式会社グラフィコ（代表取締役社長 CEO：長谷川純代）は、2022年8月2日（火）より、女性の冷えをケアする“フェムケア温活”アイテム「よもぎ温座パット」をリニューアル発売いたします。



■商品概要

商品名：ウィズフェム よもぎ温座パット オーガニック

容量／メーカー希望小売価格：① 3回分／649円（税込） ② 6回分／1,199円（税込）

販売チャネル：全国のドラッグストア、バラエティストアなど

■リニューアル背景

多くの女性に寄り添い、進化を続ける15年目のフェムケアアイテム

2008年の発売時より不妊・更年期・月経・PMSなどの女性ならではの不調市場に着目。よもぎ温座パットは「温活®」を通じて女性の不調にアプローチし、累計出荷数1800万個（※2）と、多くの女性にご愛用いただいています。よもぎ温座パットは、時代とともに変化する女性のニーズに応えながら、何度も改良を重ねてきました。ここ数年の「フェムテック・フェムケア」への注目度や、不調を感じている女性の増加に伴い、売上げは前年比158%（※1）と需要が高まっています。より多くの女性に寄り添うため、今回のリニューアルにいたしました。

ニーズが高まっている「オーガニックコットン」に改良し、肌へのやさしさを考慮

オーガニック素材の生理用品の売上げは前年比127%（※3）と人気の高まりをみせています。ユーザー様からもオーガニックコットンへの要望が寄せられており、「よもぎパット」の肌に触れるトップシートをオーガニックコットン100%不織布へ改良しました。

生理用品・用具カテゴリ
「オーガニック」含む名称商品

2020年→2021年 **127%**

ユーザー様への
先行お試し会を
行いました



年齢が上がって皮膚がデリケートのなってきたので、尿漏れパッド等は擦れて気になる時もありますが肌に優しく心地よかったです

新しいパッドを使ってみたらいい心地がとても良かったので感動しました。以前よりも蒸れにくく、サラサラとした使い心地が気持ち良いです。

商品特長

よもぎ温座パットは、韓国伝統美容「よもぎ蒸し」から着想を得た、手軽によもぎ蒸し気分を味わえる温熱パットです。ナプキン型のよもぎパットと専用発熱体を下着に付けて使用し、デリケートゾーンから骨盤周りをじんわり温めます。



①ハーブたっぷり！よもぎパットについて

温かさが心地よく伝わるように設計した薄型パット。パット内部には、特殊技術を用いて製造したよもぎ・ドクダミ・ハッカを織り込んだシートが入っています。よもぎは、契約農家によって栽培された韓国 江華島（カンファドー）産のブランドよもぎ「ライオン足のよもぎ」の葉の部分のみを厳選。ほのかなよもぎの香りがします。また、デリケートな肌に触れるトップシートには、100%オーガニックコットンを使用しています。

②ホッと温感届ける発熱体について

トルマリンパウダーを配合した専用の発熱体。よもぎパットの下からポカポカあたためます。

③デリケートゾーンに使うものだから＜残留検査・パッチテスト済み ※よもぎパット部分＞

デリケートな部分に使うもののため、様々な品質検査をクリアした素材で作られています。ホルムアルデヒド・鉛・ヒ素・残農薬・カドミウム・水銀の残留検査済み。また、日本人を対象としたパッチテストを実施し、肌にやさしい使用感にこだわっています。
(※すべての方に皮膚刺激がおきないわけではありません。)

リニューアルポイント

「肌への優しさに配慮し、オーガニックコットンへ」

肌に触れるトップシートを肌にやさしいオーガニックコットン100%不織布へ。3年間化学肥料や農薬をつかっていない農地を使用し、有機肥料によって生産されたコットンを使用しています。ふんわりやわらかタッチで汗や水分をほどよく吸収します。



■リニューアル前

■リニューアル後

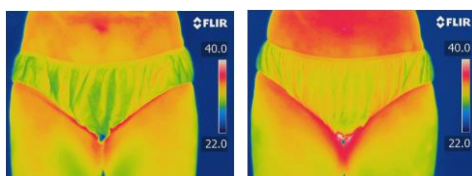
◀水性マーカーでの吸収差テスト

左の従来品は、表面がざらざらしフィットしにくく、やや弾いて染み込まないのに対し、右のリニューアル品はベンに柔らかくフィットしマーカークもよく染み込む

「心地よい温かさを追求し、温かさをUP」

独自の開発基準で「心地よい温かさ」を追求。

トルマリン配合の専用発熱体を、より早く・より温まるよう改良しました。



■使用前

■2時間使用后

◀臨床試験での体表面温度変化測定

皮膚温度

平均**2.19°C**上昇が認められました

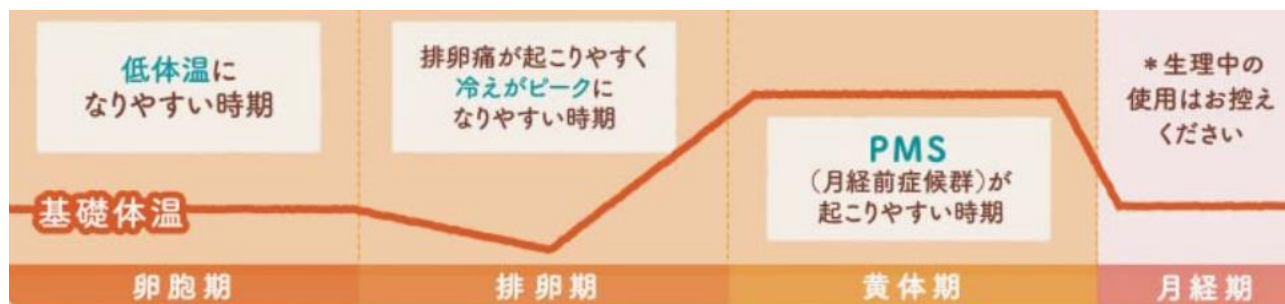
※ 21~48歳までの日本人女性8名を対象とした、よもぎ温座パット2時間使用前後の下腹部表面温度変化を画像解析した数値の標準偏差をもとに算出。

よもぎ温座パットの使い方



よもぎ温座パットが使用できる期間について

生理中以外は使用できます。体調に合わせた頻度でお使いください。



よもぎ温座パットは、新ブランドとして生まれ変わります



「体づくり・体質改善」で女性の不調を予防する
総合ヘルスケアブランド
「ウィズフェム」
として生まれ変わりました。

サイトのリリースは10月予定しております。
今後の展開にぜひご期待ください。